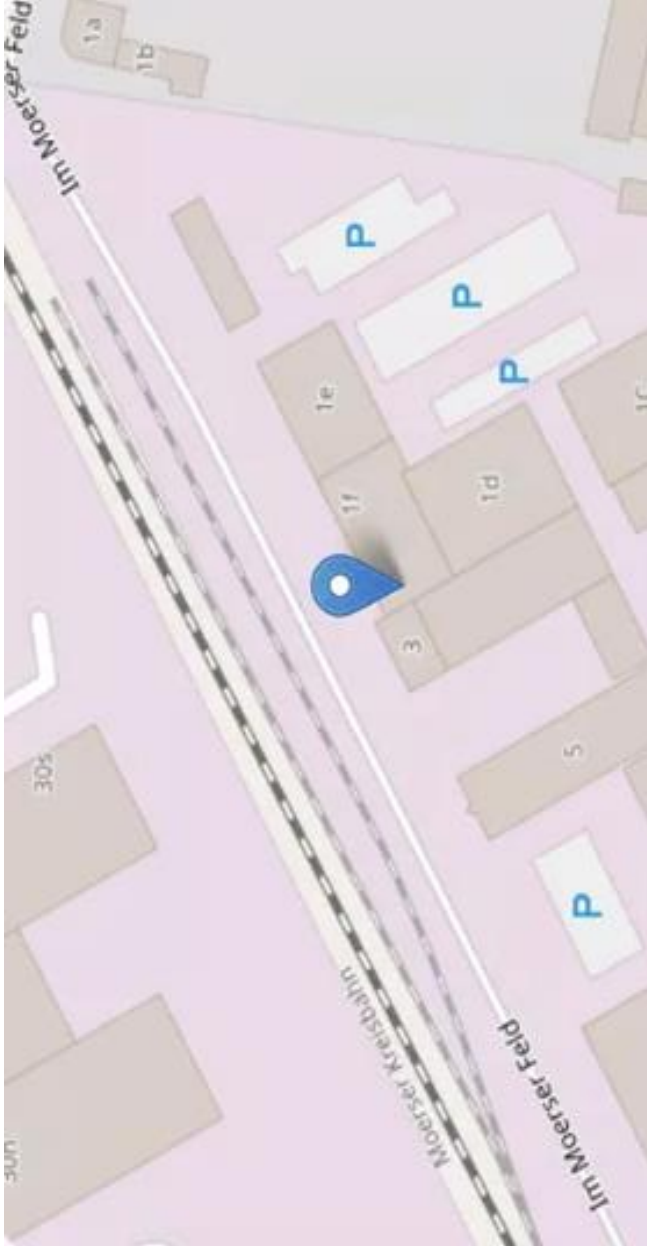


Yol Tarifi



Daha Fazla Bilgi

Otobüs ve Metro ile Ulaşım

Moers ofisimiz Karayolları Trafik Dairesi'nin (Straßenverkehrsamt) hemen yakınındadır. Mühlenstraße'den Vergi Dairesi'ne (Finanzamt) doğru devam edin, lambalardan hemen sonra, Anglerhütte köşesinden sağa saparak 'Im Moerser Feld' Sokağı'na girin.

Şehir Merkezi istikametinden geliyorsanız Finanzamt trafik lambalarından sağa Repeler Straße'ye girin. İlk trafik lambalarından önce, sola „Im Moerser Feld“ Sokağı'na sapın. Ofisimiz eski ERTL binasındadır.



CTE Coaching Team Ersoy
Koçluk Eğitim Başarı

Moers Ofisi
Im Moerser Feld 1f
47441 Moers

Telefon: 02841 / 949 888 2
0800 555 79 888

Faks: 0203 / 317 65 836

E-Mail: info@c-t-e.nrw

Website: www.c-t-e.nrw



Terfi: AVGS - § 45 Paragraf 1 Cümle 1 No. 4 SGB III Serbest
Mesleğe Giriş uyarınca Aktivasyon ve Yerleştirme
Makbuzu



İş Kurma Koçluğu (hibrit)

Uygunluğun Belirlenmesi (20 UE)



İş kurma koçluğumuz sizi destekler ...

Bu danışmanlık aşamasının odak noktası, işi kuran kişiyi tanımlamak ve iş modelinin uygulanabilirliğini ve karlılığını değerlendirmektir. Burada, iş kuran kişinin, girişimiyle ilgili güçlü ve zayıf yönlerine ışık tutmaya odaklanıyoruz. Kritik sorular ve yapıcı geri bildirimler, önemli konularla ilgili derinlemesine tartışmaya ve düşünmeye sevk ediyor.

Hizmet Verdiğimiz Diller...

Almanca • Türkçe • Bulgarca • Rumence
Arapça • İngilizce • Ukraynaca • Arnavutça • Rusça
Kürtçe

Çok Kanallılık Bizim NORMALİMİZ

Telefon, Mail, Görüntülü Arama, SMS,
Teams

İş Kurma Koçluğu (hibrit)

Bireysel iş kurma koçluğumuz

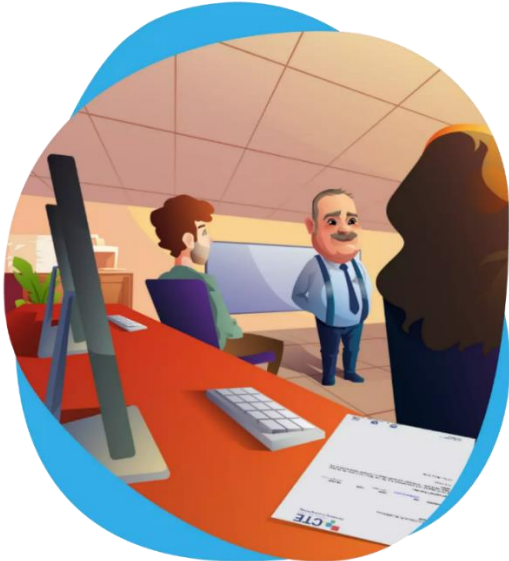
kendi işinizle ilgili planlarınızı hayata geçirmenizde size destek verir.

İş planınızı sizinle birlikte 20 ders ünitesinde, haftada 2 kez bir araya gelerek (gerekirse daha fazla) ele alıyoruz. Toplantılar genelde yüz yüze yapılıyor. Ancak gerekirse size maksimum esneklik sağlamak için online olarak da düzenlenebiliyor. Ayrıca bankalar, kurumlar ve resmi dairelerdeki randevularınızda da size eşlik ediyoruz.

Danışmanlık seanslarında aşağıdaki konulara eğiliyoruz:

- Kurucunun rolü
- - İş fikrinizin uygulanabilirliğinin ve karlılığının değerlendirilmesi
- - Girişiminizle bağlantılı güçlü ve zayıf yönlerinizin analizi
- - Bu konuların derinlemesine ele alınması

Serbest mesleğe giden yolunuzun yapılandırılmış, bilgilendirici ve ihtiyaçlarınıza göre uyarlanmış olması gerekiyor.



Neyi Bekliyorsunuz?

0800 555 79 888

numaralı ücretsiz hattımızdan
randevunuzu alın!

Size danışmanlık yapmaktan
mutluluk duyacağız.



Terfi: AVGS - § 45 Paragraf 1 Cümle 1 No. 4 SGB III Serbest
Mesleğe Giriş uyarınca Aktivasyon ve Yerleştirme Makbuzu

İş Kurma Koçluğu (hibrit)

Bireysel iş kurma koçluğumuz

Modül 1, iş fikrinizin, pazara erişiminizin ve finansmanınızın birbiriyle uyum içinde olmasını ve mantıklı bir başlangıç yapmanızı sağlamayı amaçlamaktadır. Esas başlangıç danışmanlığı ise ikinci modülde veriliyor. Bireysel gereksinimlerinize bağlı olarak 1. veya 2. modülden ya da her ikisinden de yararlanma imkanına sahipsiniz.



„Gezeganimiz evimizdir,
tek yuvamızdır.
Onu yok edersek nereye gidebiliriz ki?“

Dalay Lama

Biz de bu görüşü paylaşıyor ve iklim değişikliğine karşı koymak amacıyla zararlı CO2 salınımını en aza indirmeye çaba gösteriyoruz.